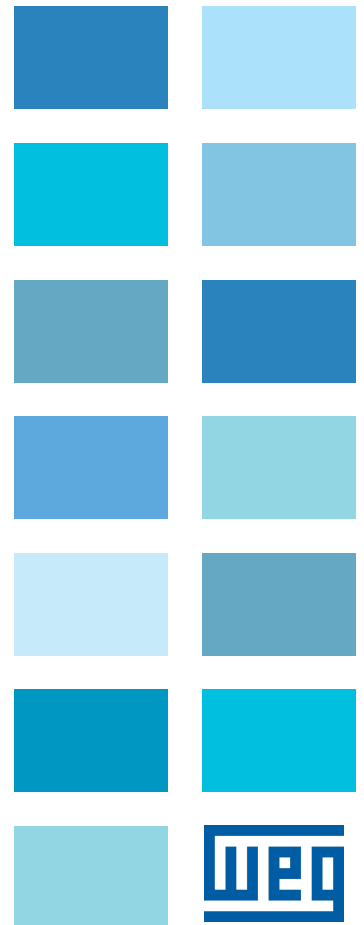


Функция подсчёта

Энергопотребления

Мотор-сканер

Техническая заметка





Техническая заметка - энергопотребление

Серия: Motor Scan

Язык: Русский

Документ: 10008447134/ 01

Опубликовано: 06/2021

В таблице ниже описаны все изменения, внесенные в это руководство.

Версия	Ревизия	Описание
-	R00	Исходный документ
-	R01	WEG Motion Fleet Management

1 Расчётные значения	4
1.1 Скорость вращения [об/мин].....	4
1.2 Нагрузка [%, кВт] и энергопотребление [кВтч].....	4

1 Расчётные значения

■ Применение: электрический двигатель.

Программное обеспечение версии 2.1.4 и выше оценивает скорость вращения, нагрузку и потребляемую мощность, что позволяет отслеживать производительность двигателя в приложении.

Оценка таких параметров основана на данных, полученных сканером, и номинальных данных, полученных в процессе регистрации двигателя в приложении. Обеспечение правильного заполнения всех полей имеет решающее значение для правильной оценки расчётных значений.

1.1 Скорость вращения [об/мин]

Расчетную скорость вращения в об / мин можно посмотреть в мобильном приложении (см. Рисунок 1.1 на странице 4) или на сайте цифровой платформы WEG Motion Fleet Management (MFM) (см. Рисунок 1.2 на странице 4).



Рис 1.1: Скорость вращения в моб. приложении

Cost (R\$/kWh) <input type="text" value="1"/> TO APPLY	Cost Last 24h R\$ 61.30		Cost Last 30 days R\$ 1765.16		
Output power 2.24 kW 51 minutes ago	Charge 74.6 % 51 minutes ago	Consumption Last 24h 61.3 kWh	Consumption Last 30 days 1765 kWh	Rotation 1746 rpm 51 minutes ago	Motor temperature 49.7 °C Now

Рис 1.2: Расчётная мощность двигателя на сайте

1.2 Нагрузка [%, кВт] и энергопотребление [кВтч]

Примечание! Оценка нагрузки и потребляемой мощности будет доступна только для двигателей, которые не приводятся в действие с помощью преобразователей частоты.

Оценка потребляемой мощности кВтч и нагрузки, приложенной к двигателю, в процентах от номинальной нагрузки и в кВт (выходная мощность) зависит от нескольких факторов, таких как: расчетная скорость вращения, напряжение и частота питания, температура, а также номинальные значения, указанные на паспортной табличке.

Для номинальных значений расчетная потребляемая мощность и нагрузка могут отличаться в среднем на 10% от реальных значений.

Расчетные значения нагрузки можно просмотреть в мобильном приложении или на сайте WEG Motion Fleet Management (MFM). На рис. 1.2 на стр. 4 показана расчетная производительность определенного двигателя на основе данных, полученных от мотор-сканера WEG. Расчетные значения производительности всегда относятся к последнему измерению, сделанному сканером. На рисунке 1.3 на странице 5 показан график нагрузки в% и кВт (мощность) за заданный период времени, а также расчетные значения нагрузки с их допустимым изменением (минимальным и максимальным).

Минимальные и максимальные значения расчетной нагрузки указывают на то, что значение нагрузки может находиться в этом диапазоне.

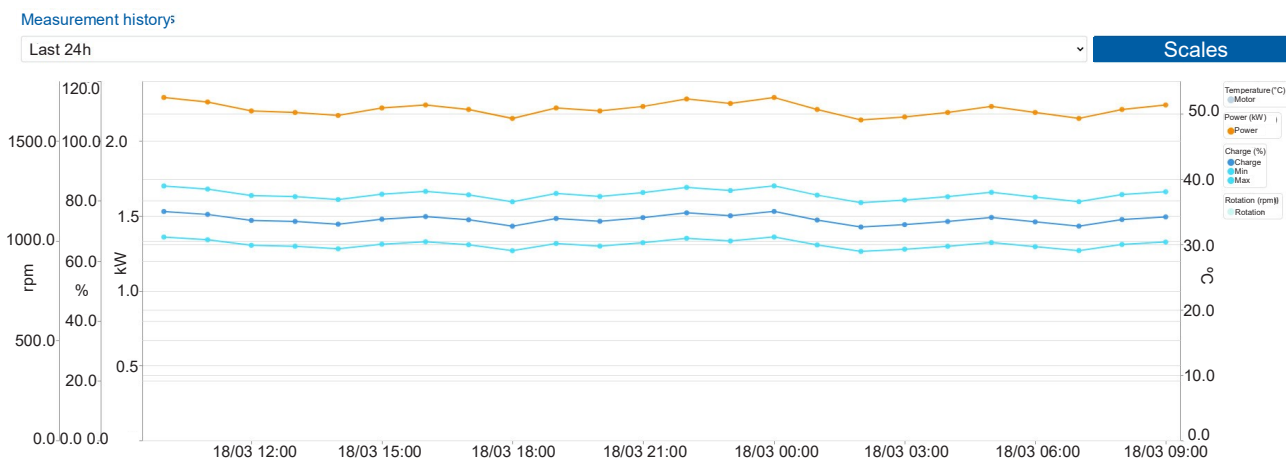


Рис 1.3: Расчетная нагрузка за период времени

Расчетные значения энергопотребления можно посмотреть на сайте цифровой платформы WEG Motion Fleet Management (MFM). На рис. 1.2 на стр. 4 показано энергопотребление (кВтч) для конкретного двигателя за последние 24 часа и за последние 30 дней на основе данных, полученных с помощью мотор-сканера WEG. Также можно узнать стоимость потребляемой мощности. Для этого просто введите значения в соответствующую графу.

На Рисунке 1.4 на странице 5 показан график потребления энергии в кВтч и сумма затраченная на электроэнергию за заданный период времени.

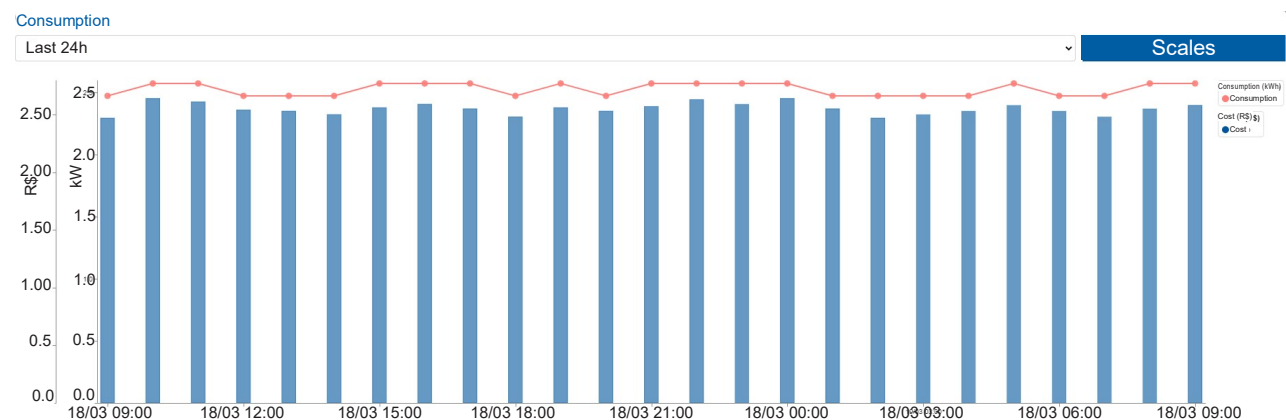


Рис 1.4. Расчетное энергопотребление за период времени